

# Geovedná exkurzia MADEIRA 2022

cca 7 dní v polovicia októbra 2022

## 1. deň

odlet z Viedne, prílet na Madeiru, transfer do Funchalu, ubytovanie

## 2. deň

***Funchal - spoločná prehliadka mesta, Monte - (lanovkou alebo autobusom) - možnosť zvezenia sa na saniach do mesta***

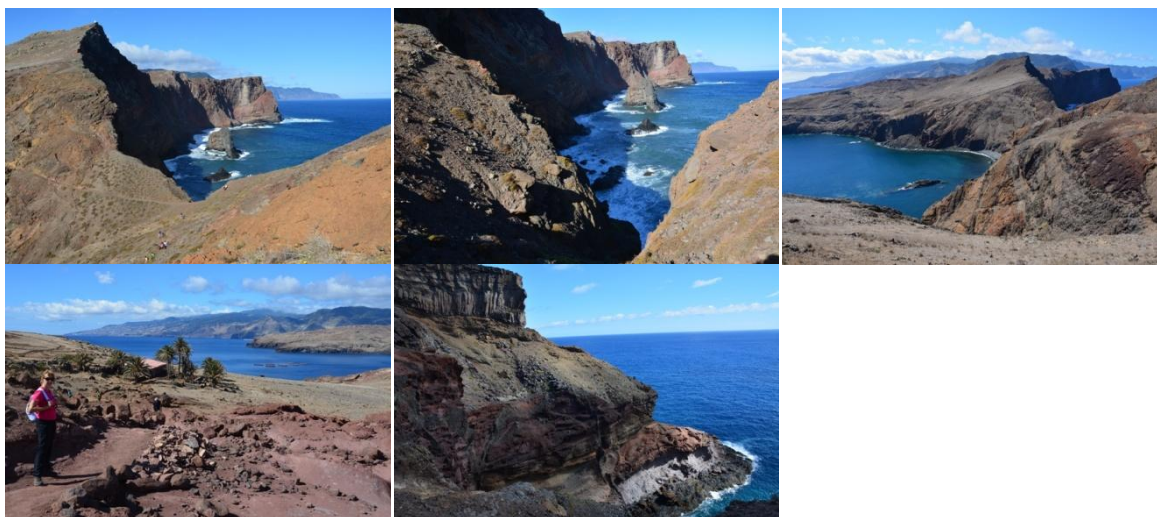
Funchal je hlavným mestom ostrova a jeho centrum tvorí viacero uličiek s historickými budovami a rozsiahlymi upravenými parkmi. V južnej časti mesta je vybudovaná pobrežná promenáda a Lido. V meste je viacero múzeí. Mestská časť Monte leží strmých svahoch severne od centra a je cieľom turistov - tropická záhrada, zámok, kostol. Dostupný je lanovkou alebo mestským autobusom. Za zmienku stojí aj Botanická záhrada.



## 3. deň

**celodenná exkurzia na východ ostrova - Ponta de São Lourenço**

Ponta de Sao Lourenco tvorí najvýchodnejší cíp ostrova a je tvorený erodovanými sopkami. Počas túry je možné sledovať úchvatné scenérie zbytkov sopečných kužeľov, divokého oceánu a množstva bylín.



#### **4. deň údolie *Curral das Freiras, Funchal***

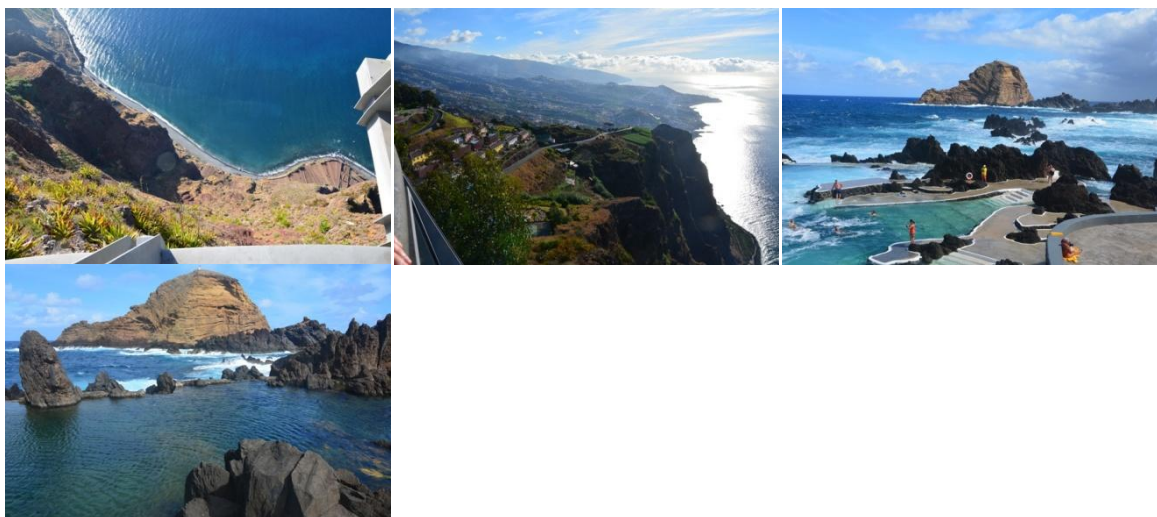
"Údolie mníšok" je údolie obklopené vysokými a strmými stenami okolitých kopcov. Známe je pestovaním jedlých gaštanov, ktoré tu pestovali v minulosti mníšky - klarisky. Z vyhladky Eira do Serrado sa naskytá krásny výhľad do údolia. Podvečer program vo Funchale.



#### **5. deň *Porto Moniz, Gabo Gira a vulkanická jaskyňa v Sao Vicente***

Gabo Girao je jedným z najvyšších útesov v Európe a dosahuje výšku takmer 500m. Vo vrcholovej časti je vybudovaná vyhladková plošina s krásnym výhľadom na južné svahy ostrova a na mesto Funchal. Porto Moniz je malé mestečko v severozápadnej časti ostrova a je známe svojimi kúpeľmi - poloprírodné jazierka s morskou vodou, morským akváriom a strmými svahmi tvorenými lávovými prúdmi. Vulkanická jaskyňa so 700 metrami prístupných chodieb v Sao Vicente. [www.cm-saovicente.pt](http://www.cm-saovicente.pt)





### **6. deň *Pico Areiro - Pico Ruivo (v prípade pekného počasia), Santana***

Pico Ruivo je najvyšším vrcholom ostrova výškou takmer 1900 m. Na vrchol je možné prejsť náročnou horskou túrou z Pico Areiro. Obidva vrcholy sú zvyškami sopiek tvorených pyroklastikami a lávovými prúdmi. Vo vrcholovej časti je tiež jedinečná flóra. Mestečko Santana s typickými domčekmi a nádherným výhľadom. Krátka túra po levade k Balcoes s výhľadom na Pico Ruivo a kŕmením miestnych endemických druhov vtákov.



### **7. deň celodenná exkurzia- Levada Rabacal, vodopád Risco, 25 Fontes**

Levady boli vybudované ako súčasť vodovodného systému, ktorý zachytáva a vedie vodu z hôr do údolí. Túra vedie popri levade, prechádza cez niekoľko krátkych tunelov, popri takmer kolmých stenách. V okolí chodníka sú zachované pôvodné vavrínové a vresovcové lesy s bohatou flórou a

avifaunou. Na trase je dvojstupňový vodopád Risco ako aj množstvo menších vodopádov. Z levád je nádherný výhľad na hlboké údolia takmer nenarušené činnosťou človeka. Túru zakončíme prechodom cez takmer 1 km dlhý tunel osvetlený iba našimi čelovkami. Cestou do Funchalu sa zastavíme aj na skutočnej banánovej plantáži.



## 8. deň

*skoro ráno ešte mesto, transfer na letisko a odlet do Viedne*

### Doprava:

- letecky na trase Viedeň - Lisabon - Funchal a späť, (skupinová spoločná letenka (výhodou je možnosť zaplatiť ju postupne a 2 týždne pred odletom možnosť dať náhradníka bez prepadnutia letenky)
- na Madeire prenajatý autobus, miestna doprava

Transfér na/z letisko Viedeň individuálne.

### Ubytovanie:

7 nocí: malý apartmánový hotel v centre starého mesta (všade je blízko) -apartmány s vlastnou kuchynkou, dvojky a štvorky (dve spálne, spoločná kuchyňa a obývačka) Apartments Madeira Old Town, web: <https://bit.ly/2ErA36O>

### Stravovanie:

vo vlastnej rézii, ceny v reštauráciách sú prijateľné, je tu aj viacero samoobslužných reštaurácií za dobré ceny

Počet účastníkov je obmedzený na 20.

Uvedený program je predbežný. Ešte budeme na ňom pracovať.

**Predpokladané náklady cca 600 až 700,- €** (letenka, transfér letisko/Funchal, ubytovanie, doprava na Madeire), prvá záloha pri vystavení letenky (cca 150,-€) ďalšie až v lete a na jeseň 2022

Termín na prihlásenie: **21. 1.2022**

Prihláška: **<https://lnk.sk/wg17>**