

**VÝZNAMNÉ UŠLAČHTILÉ KAMENE  
PAMIATOK OKOLIA BRATISLAVY  
OD RÍMSKYCH ČIAS  
PO SÚČASNOŠŤ**

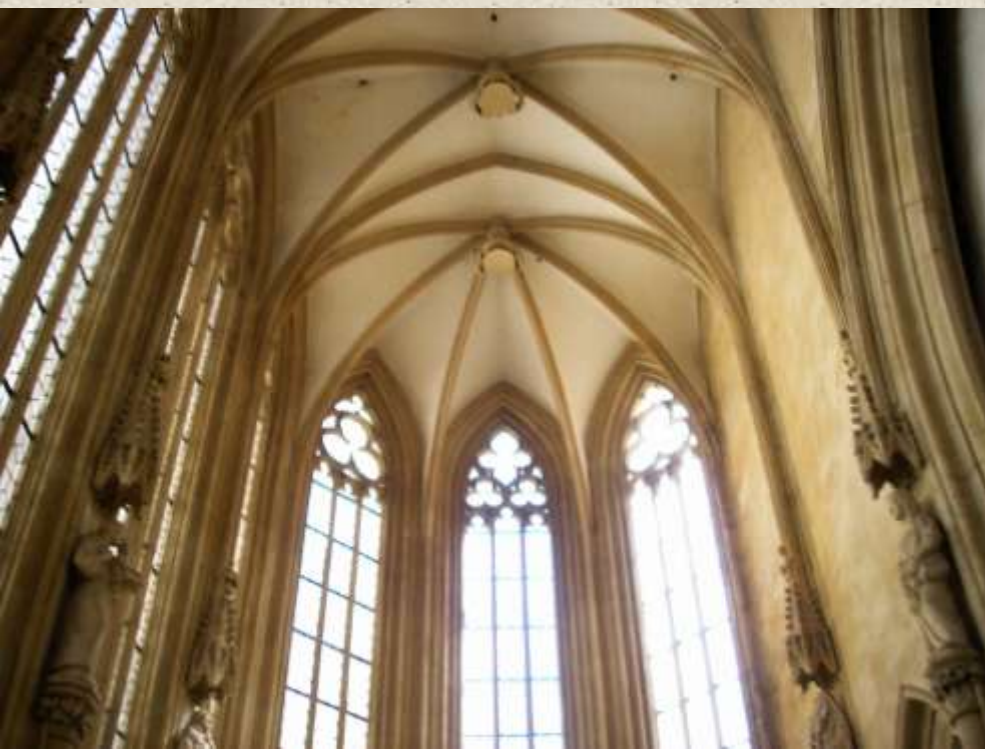
**DANIEL PIVKO**

**KATEDRA GEOLÓGIE  
A PALEONTOLÓGIE,  
PRIF UK BRATISLAVA**

# UŠŤACHTILÉ KAMENE

**Ľahko opracovateľné kamene (tvarované kamene)** - dajú sa ľahko opracovávať do kvádrov, architektonických článkov a sôch

**Dekoračné kamene** - sami o sebe majú estetickú hodnotu (farba, kombinácia farieb, kresba) – obklady, dlažby, architektonické články, sochy



# UŠĽACHTILÉ KAMENE

Staroveký text z Biblie - stavba Šalamúnovho chrámu:

*„Všetko bolo z **ušľachtilých kameňov**, z kvádrov, opracovaných na mieru pílou na líci i na rube, od základu až po rímsu a vonku až po veľké nádvorie. Na základy slúžili **ušľachtilé kamene**, balvany, kamene desaťlaktové a osemlaktové. Nad tým spočívali **tvarované ušľachtilé kamene** a cédrové drevo. Veľké nádvorie malo po obvode tri vrstvy kamenných kvádrov a vrstvu otesaných cédrov, podobne ako vnútorné nádvorie Hospodinovho domu a jeho predsieň.“*  
(Ekumenický preklad 1Kr7,9-12).

# ĽAHKO OPRACOVATEĽNÉ KAMENE

## PÓROVITÉ HORNINY



PIESKOVCE,  
PÓROVITÉ VÁPENCE,  
TRAVERTÍNY,  
TUFY

KVÁDRE

ARCHITEKTONICKÉ  
ČLÁNKY

PLASTIKY

# KELTI NA HRADNOM KOPCI



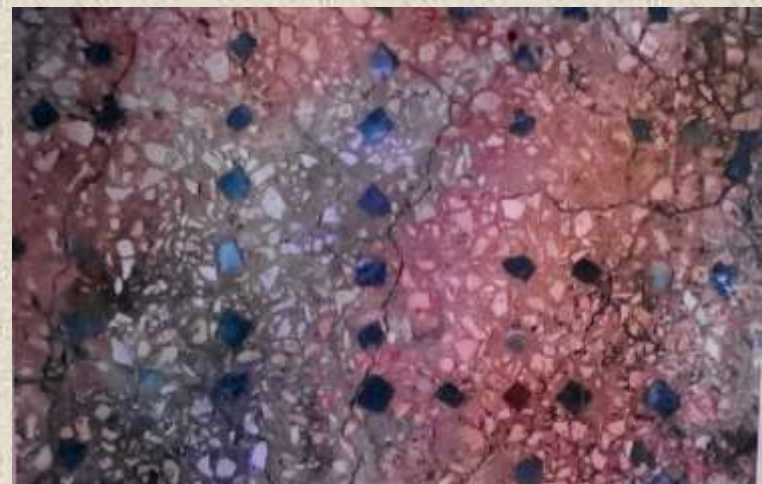
<b>RIMANIA</b>	<b>ROMANIKA</b>			<b>GOTIKA</b>			<b>RENES.</b>	<b>BAROK</b>			
<b>-1.</b> až 4.	9.	10.	11.	12.	13.	14.	15.	16.	17.	18.	19. stor.



# KELTSKO – RÍMSKA LOKALITA EURÓPSKEHO VÝZNAMU

**RÍMSKA STAVEBNÁ TECHNIKA**  
(KAMENNÉ BUDOVY, DLÁŽKY S TERRAZZOM)

**RÍMSKE TOVARY (VÍNO A OLEJ V AMFÓRACH)**



# STAVBA S KAMENNÝMI PILIERMI



# NAJSTARŠIE STAVBY Z OPRACOVANÝCH KAMEŇOV NA SLOVENSKU







LITAVSKÝ  
VÁPENEC

VZORKY  
Z KVÁDROV



MIKROSKOPICKÝ OBRAZ  
LITAVSKÉHO VÁPENCA



MIKROSKOPICKÝ OBRAZ  
LITAVSKÉHO VÁPENCA



MIKROSKOPICKÝ OBRAZ  
LITAVSKÉHO VÁPENCA

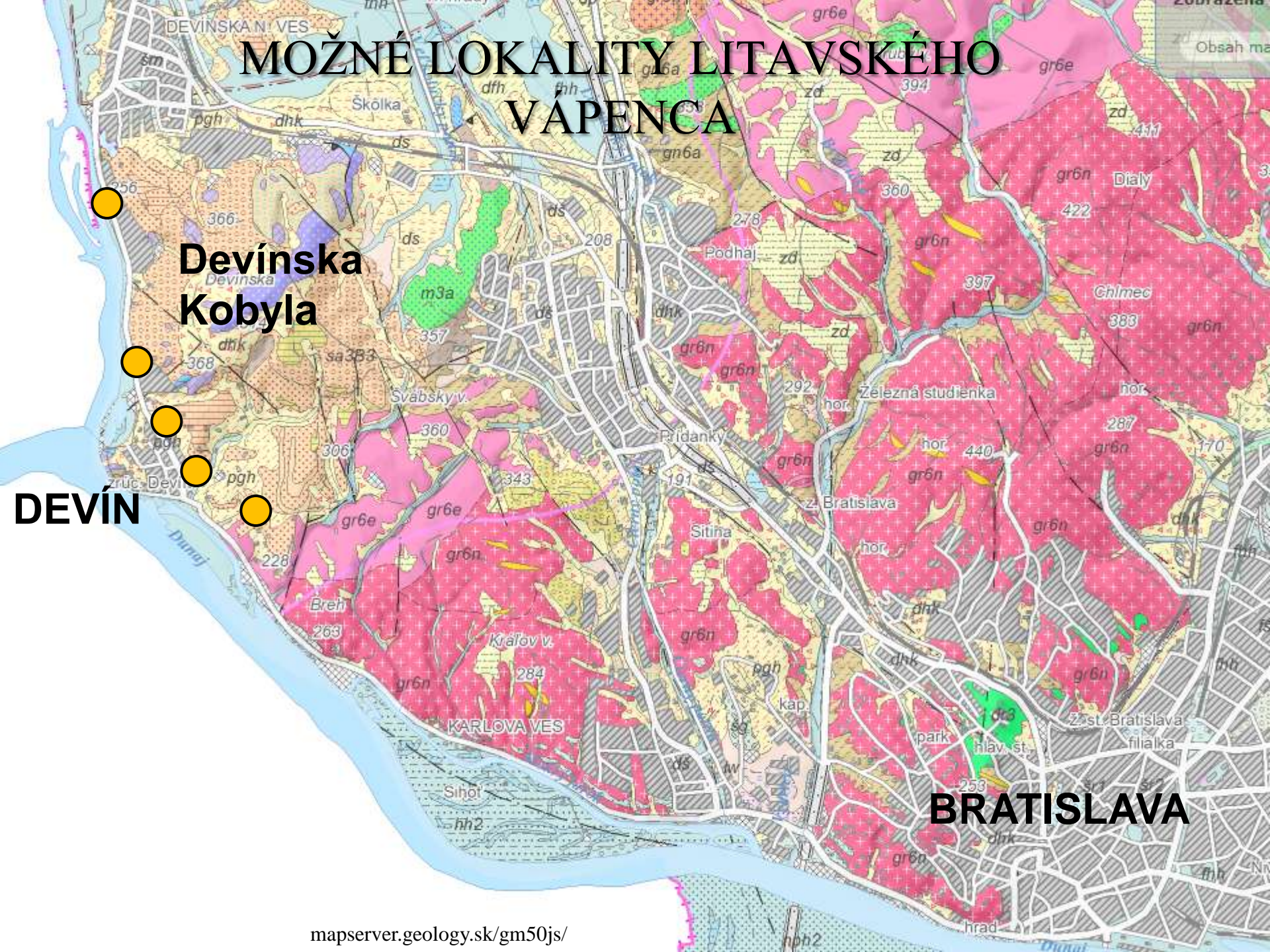


# MOŽNÉ LOKALITY LITAVSKÉHO VAPENCA

**Devínska Kobyla**

**DEVÍN**

**BRATISLAVA**



# LITAVSKÝ VÁPENEC



▲ DEVÍNSKA  
KOBYLA

DEVÍNSKA  
NOVÁ VES >

● DEVÍN

Image © 2010 European Space Imaging

Image © 2010 GeoEye

48°11'05.53" S 16°59'28.62" V výš. 403 m

©2010 Google

Dátumy snímok: 29. mar 2004 - 29. júl 2009

Výška pohľadu 4.20

# KELTSKO – RÍMSKA STAVBA I

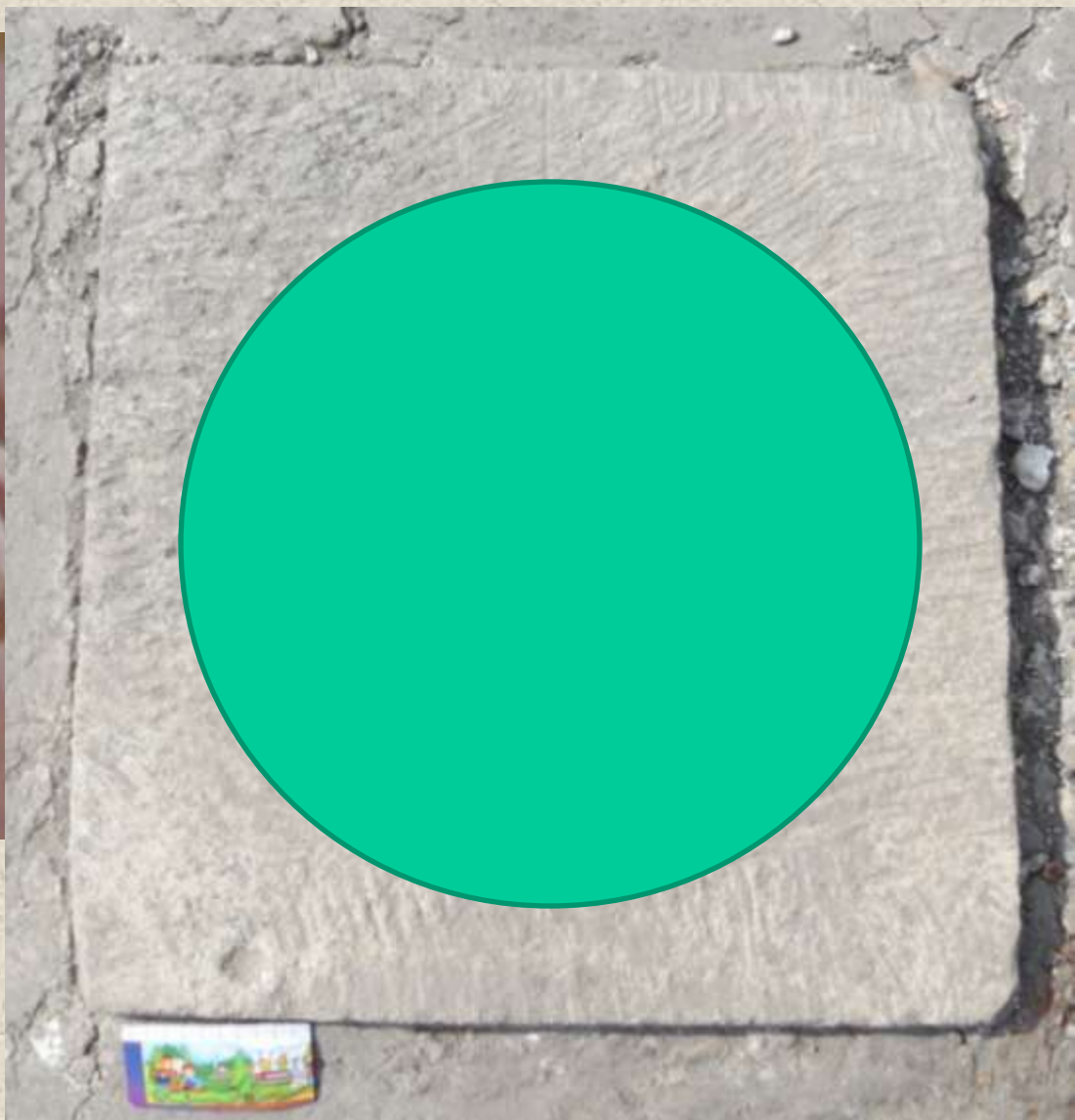


LITAVSKÝ  
VÁPENEC

JEMNOZRNNÁ  
ŽULA

# KELTSKO – RÍMSKA STAVBA II

## DVOJPODLAŽNA STAVBA SO STĹPMI



ZÁKLAD STĹPU



# ZÁKLAD STÍLPY

 LITAVSKÝ RIASOVÝ VÁPENEC

# DEKORAČNÉ KAMENE V DLAŽBE



VÁPENCE  
Z DEVÍNSKEJ  
KOBYLY  
A  
Z NÁPLAVOV

# RIMANIA PRI DUNAJI

## PROVINCIA HORNÁ PANÓNIA

### HLAVNÉ MESTO CARNUNTUM



RIMANIA	ROMANIKA			GOTIKA			RENES.	BAROK			
1. - 4.	9.	10.	11.	12.	13.	14.	15.	16.	17.	18.	19. stor.

CARNUNTUM

CIVILNÉ MESTO  
ZVYŠOK AMFITEÁTRA



LITAVSKÝ  
VÁPENEC  
Z OKOLIA  
VRCHU  
PFAFFENBERG

RIMANIA		ROMANIKA				GOTIKA		RENES.	BAROK		
1. , <b>2.</b> ,3.,4.	9.	10.	11.	12.	13.	14.	15.	16.	17.	18.	19. stor.

# LITAVSKÝ VÁPENEC až VÁPENCOVÝ ZLEPENEC báden



HAINBURG - HUNDSHEIM



CARNUNTUM  
VOJENSKÉ  
MESTO

BRÁNA  
AMFITEÁTRA



WOLFSTHAL – OOLITICKÝ VÁPENEC

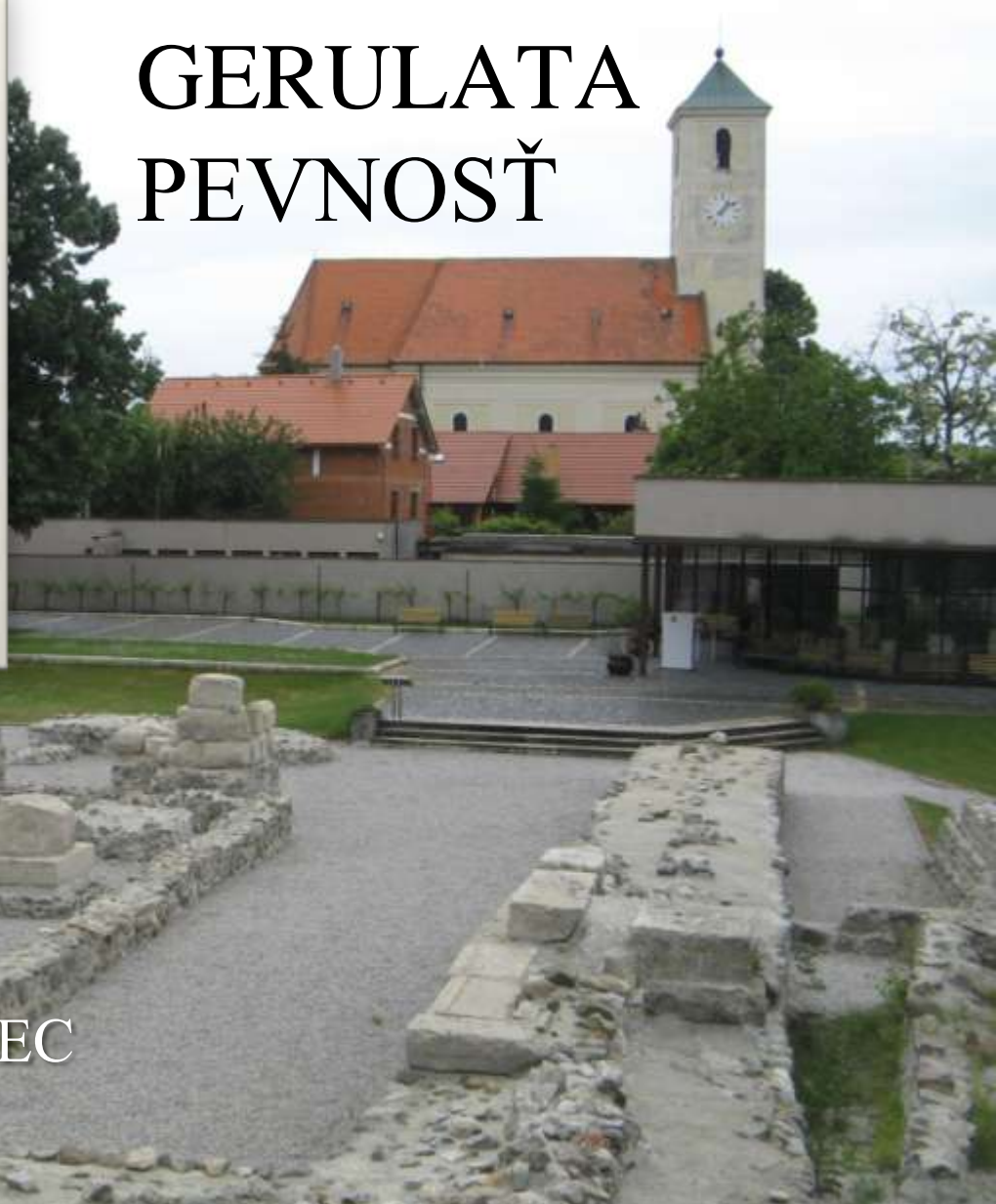
RIMANIA		ROMANIKA			GOTIKA			RENES.	BAROK			
1. ,	2.,3.,4.	9.	10.	11.	12.	13.	14.	15.	16.	17.	18.	19. stor.

DEVÍN  
– KREŠŤANSKÁ  
KAPLNKA

DEVÍN –  
LITAVSKÝ VÁPENEC  
S KREMEŇOM

<b>RIMANIA</b>	<b>ROMANIKA</b>			<b>GOTIKA</b>			<b>RENES.</b>	<b>BAROK</b>			
1. ,2.,3.,4.	9.	10.	11.	12.	13.	14.	15.	16.	17.	18.	19. stor.

# GERULATA PEVNOST



RIASOVÝ LITAVSKÝ VÁPENEC  
Z LITAVSKÝCH VRCHOV

RIMANIA		ROMANIKA			GOTIKA		RENES.	BAROK			
1. ,2.,3.,4.	9.	10.	11.	12.	13.	14.	15.	16.	17.	18.	19. stor.



RIASOVÝ LITAVSKÝ  
VÁPENEC  
S KREMEŇOM  
Z LITAVSKÝCH  
VRCHOV





QUADRIFRONS

CARNUNTUM  
HEIDENTOR



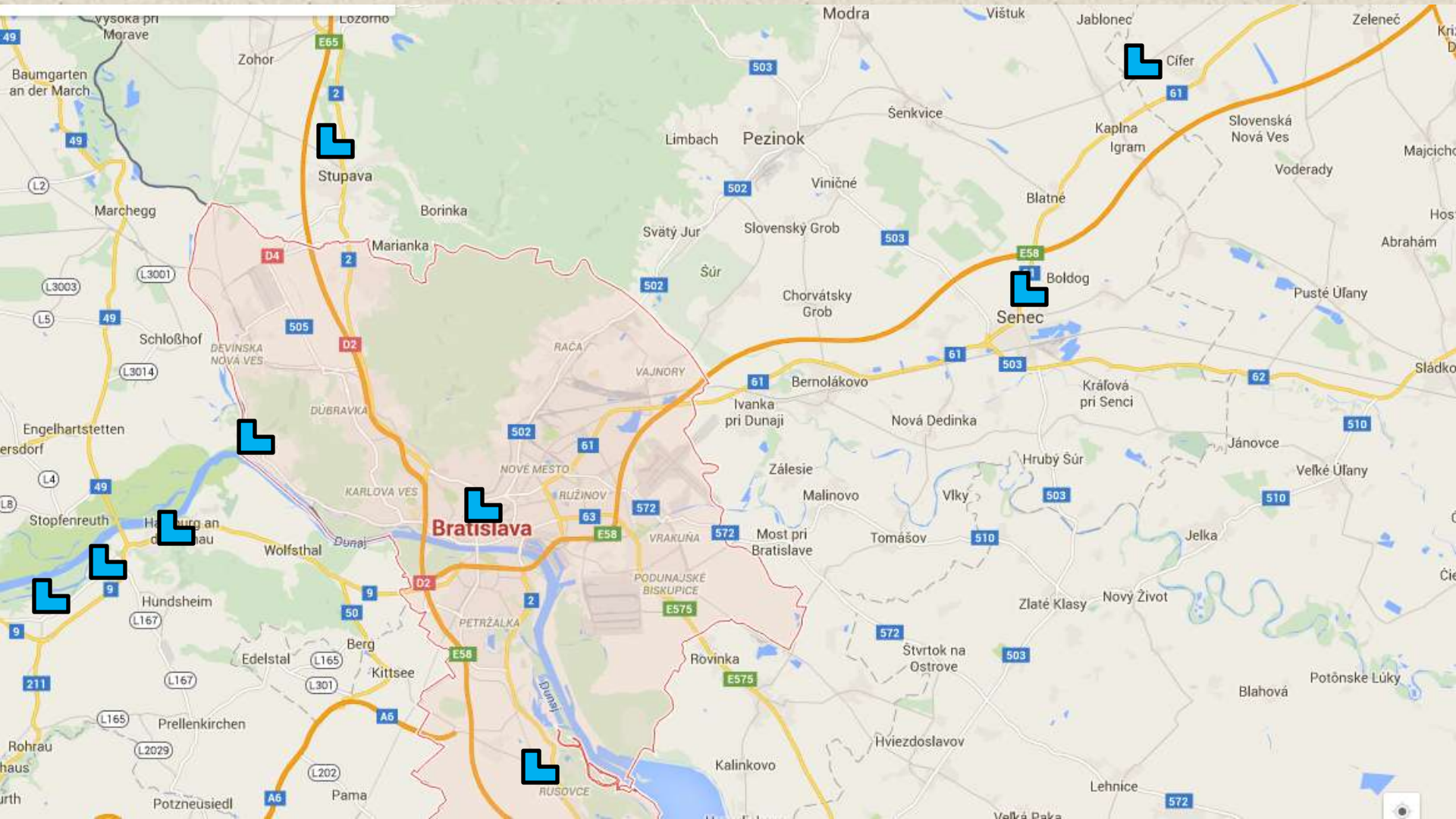
RIMANIA		ROMANIKA			GOTIKA		RENES.	BAROK			
1. ,2.,3.,4.	9.	10.	11.	12.	13.	14.	15.	16.	17.	18.	19. stor.

# DRUHOTNE POUŽÍVANÉ RÍMSKE KAMENE V STREDOVEKÝCH STAVBÁCH



RIMANIA	ROMANIKA					GOTIKA		RENES.	BAROK		
-1. až 4.	9.	10.	11.	12.	13.	14.	15.	16.	17.	18.	19. stor.

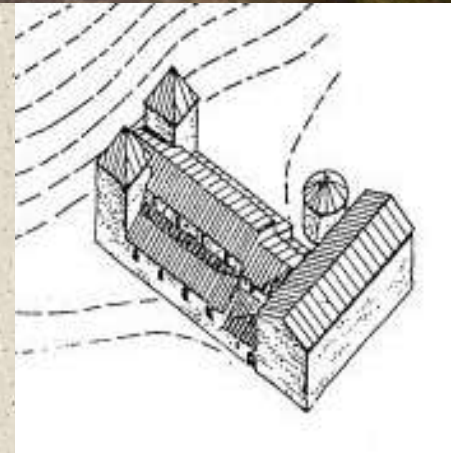
# RÍMSKE RUINY POČAS STREDOVEKU



# BRATISLAVSKÝ HRAD

## VEĽKOMORAVSKÁ BAZILIKA

KOSTOL, KAPLNKA  
A DOM PROBOŠTA



RÍMSKE  
KAMENE

RIMANIA	ROMANIKA				GOTIKA			RENES.	BAROK		
-1. až 4.	<b>9.</b>	10.	<b>11.</b>	<b>12.</b>	13.	14.	15.	16.	17.	18.	19. stor.

# BAD DEUTSCH ALTENBURG

## ROMÁNSKY KOSTOL

RÍMSKE  
KAMENE:  
LITAVSKÝ  
VÁPENEC –  
SEVER  
LITAVSKÝCH  
VRCHOV



RIMANIA	ROMANIKA					GOTIKA		RENES.	BAROK		
-1. až 4.	9.	10.	<b>11.</b>	12.	13.	14.	15.	16.	17.	18.	19. stor.

# PETRONELL - CARNUNTUM

## ROMÁNSKA ROTUNDA A KOSTOL

RÍMSKE KAMENE:  
LITAVSKÝ VÁPENEC  
SEVER LITAVSKÝCH VRCHOV



RIMANIA	ROMANIKA			GOTIKA		RENES.	BAROK				
-1. až 4.	9.	10.	11.	12.	13.	14.	15.	16.	17.	18.	19. stor.

# BERNOLÁKOVO ROMÁNSKY KOSTOL



RÍMSKE  
KAMENE:  
LITAVSKÝ  
VÁPENEC  
HAINBURSKÉ  
VRCHY  
35 km  
OOLITICKÝ  
VÁPENEC  
WOLFSTHAL  
25 KM



RIMANIA	ROMANIKA				GOTIKA			RENES.	BAROK		
-1. až 4.	9.	10.	11.	<b>12.</b>	13.	14.	15.	16.	17.	18.	19. stor.



# ROMÁNSKY KOSTOL BOLDOG

RÍMSKE  
KAMENE:  
LITAVSKÝ  
VÁPENEC  
HAINBURSKÉ  
VRCHY  
45 km

RÍMSKY  
KAMEŇ  
S NÁPISOM

RIMANIA	ROMANIKA				GOTIKA			RENES.	BAROK		
-1. až 4.	9.	10.	11.	<b>12.</b>	13.	14.	15.	16.	17.	18.	19. stor.

# ROMÁNSKY KOSTOL PODUNAJSKÉ BISKUPICE

LITAVSKÝ VÁPENEC - SEVER LITAVSKÝCH VRCHOV

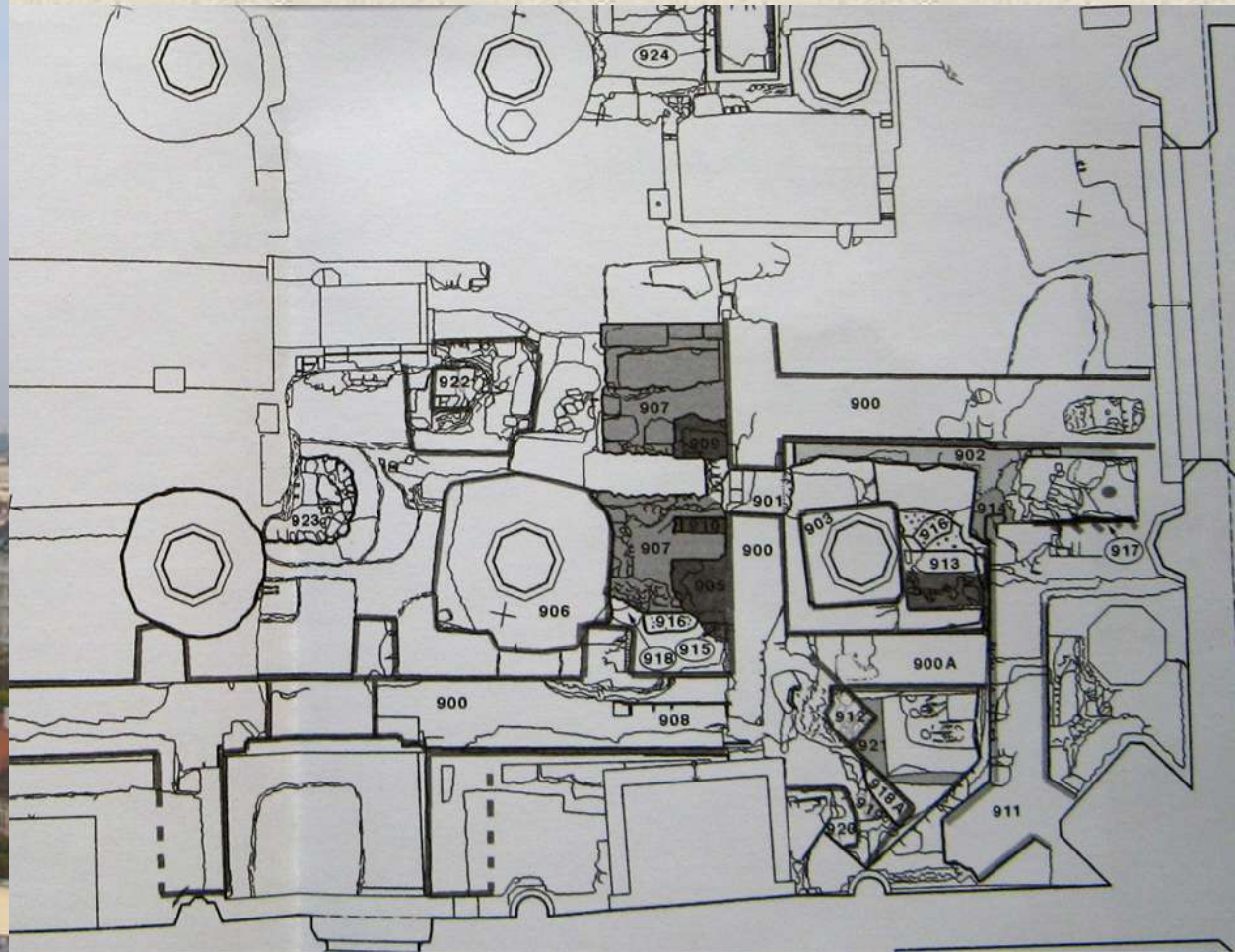


RÍMSKY KAMEŇ S NÁPISOM

RIMANIA	ROMANIKA					GOTIKA		RENES.	BAROK		
-1. až 4.	9.	10.	11.	12.	<b>13.</b>	14.	15.	16.	17.	18.	19. stor.

# BRATISLAVA – PREDCHODCOVIA KATEDRÁLY SV. MARTINA

**RÍMSKE KAMENE: LITAVSKÝ VÁPENEC  
SEVER LITAVSKÝCH VRCHOV**



RIMANIA	ROMANIKA					GOTIKA		RENES.	BAROK		
-1. až 4.	9.	10.	11.	<b>12.</b>	<b>13.</b>	<b>14.</b>	15.	16.	17.	18.	19. stor.

# BRATISLAVSKÝ HRAD



RÍMSKE KAMENE:  
LITAVSKÝ VÁPENEC  
SEVER LITAVSKÝCH  
VRCHOV

RIMANIA	ROMANIKA					GOTIKA		RENES.	BAROK		
-1. až 4.	9.	10.	11.	12.	13.	14.	15.	16.	17.	18.	19. stor.



# HAINBURG

RÍMSKE KAMENE:  
LITAVSKÝ  
VÁPENEC - SEVER  
LITAVSKÝCH  
VRCHOV

HRAD  
SCHLOSSBERG



HRAD  
RÖTHELSTEIN

RIMANIA	ROMANIKA					GOTIKA		RENES.	BAROK		
-1. až 4.	9.	10.	11.	12.	13.	14.	15.	16.	17.	18.	19. stor.

# HAINBURG UNGARTOR



RIMANIA	ROMANIKA					GOTIKA		RENES.	BAROK		
-1. až 4.	9.	10.	11.	12.	13.	14.	15.	16.	17.	18.	19. stor.

# HAINBURG – UNGARTOR 13. STOR.



- 1
- 2
- 3
- 4
- 5
- 6
- 7
- 8
- 9
- 10
- 11

RÍMSKE  
KAMENE

# HAINBURG - UNGARTOR



RÍMSKY  
RELIÉF





TRAVERTÍNY  
Z RÍMSKEJ STAVBY



9.-13. STOROČIE

RÍMSKE RUINY AKO ZDROJ KVALITNÉHO KAMEŇA

13. STOROČIE – STAVEBNÝ BOOM – KLIMATICKÉ OPTIMUM,  
STABILNÁ POLITICKÁ SITUÁCIA

OD 13. STOROČIA – OTVORENIE STARÝCH A NOVÝCH LOMOV



RIMANIA	ROMANIKA					GOTIKA		RENES.	BAROK		
-1. až 4.	9.	10.	11.	12.	13.	14.	15.	16.	17.	18.	19. stor.

# HISTORICKÉ KAMEŇOLOMY LITAVSKÝCH VÁPENCŮV NA DEVÍNSKEJ KOBYLE



▲ DEVÍNSKA  
KOBYLE

● DEVÍNSKA  
NOVÁ VES

● VEĽKÝ  
STREDOVEKÝ  
KAMEŇOLOM

● DEVÍN

Image © 2010 European Space Imaging

Image © 2010 GeoEye

48°11'05.53" S 16°59'28.62" V výš. 403 m

©2010 Google

Výška pohľadu 4.20

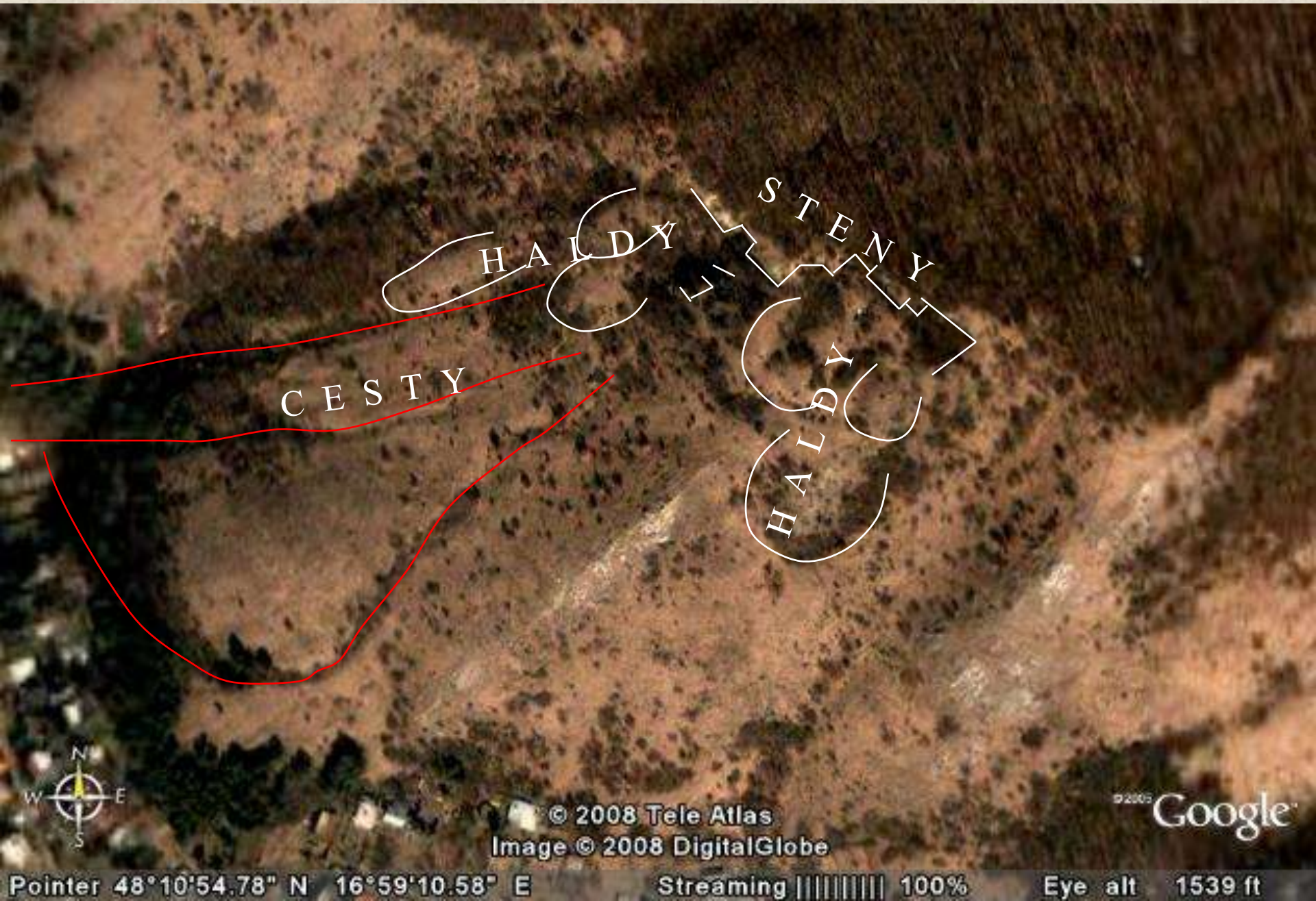
Dátumy snímok: 29. mar 2004 - 29. júl 2009

# STREDOVEKÝ KAMEŇOLOM NAD DEVÍNOM

VEDUTA 1791



# STREDOVEKÝ KAMEŇOLOM NAD DEVÍNOM



CESTY

HALDY

STENY

HALDY



© 2008 Tele Atlas  
Image © 2008 DigitalGlobe

© 2005 Google

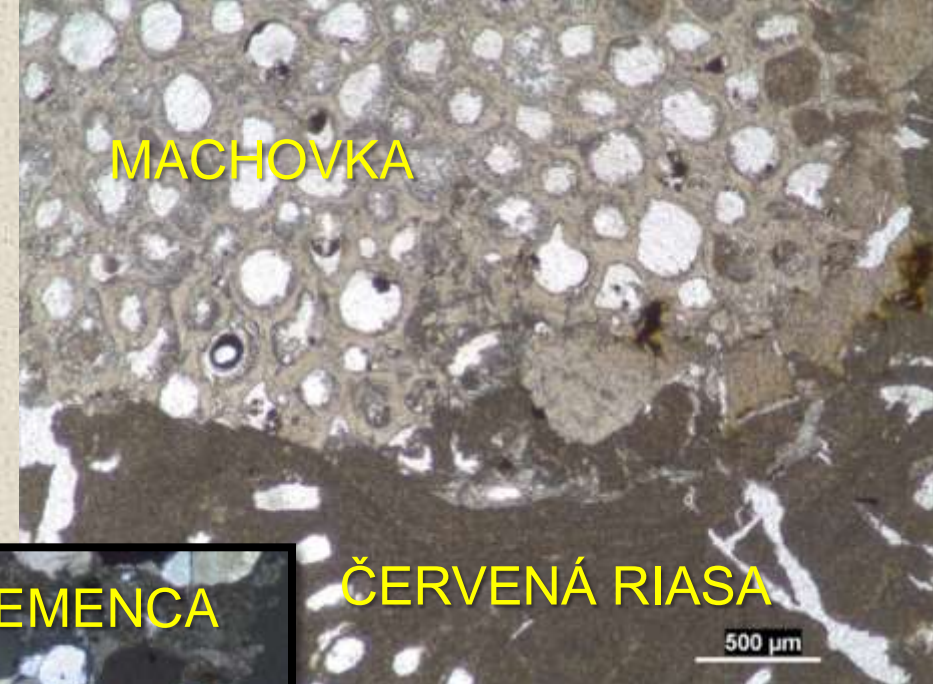
MIKROSKOPICKÝ OBRAZ



DIERKAVEC

OSTEŇ JEŽOVKY

DIERKAVEC



MACHOVKA

ČERVENÁ RIASA

500 μm



ZRNO KREMENCA

500 μm

LITAVSKÝ  
VÁPENEC



DIERKAVCE



RÚRKA  
OBRÚČKAVCA



TAKTO MOHLO VYZERAŤ TREŤOHORNÉ POBREŽIE

# STENA KAMEŇOLOMU





# STENA KAMEŇOLOMU



# ODDEĽOVANIE BLOKOV



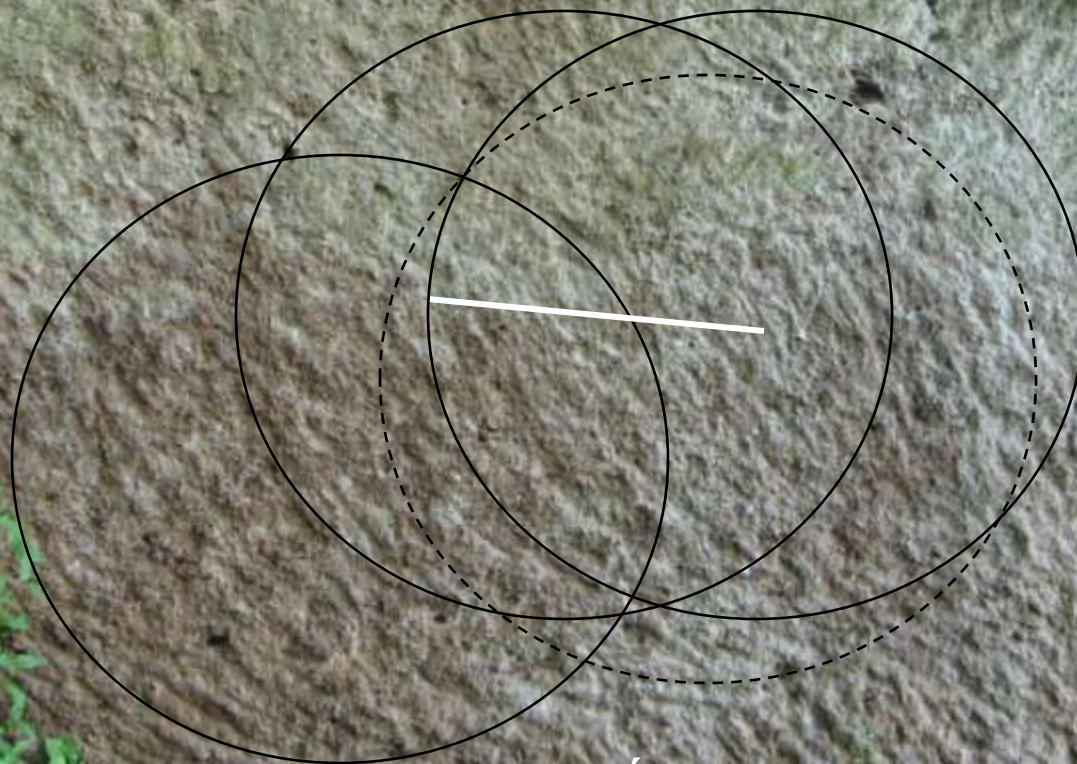
# PODZEMNÁ KOMORA



# STOPY PO ŤAŽBE

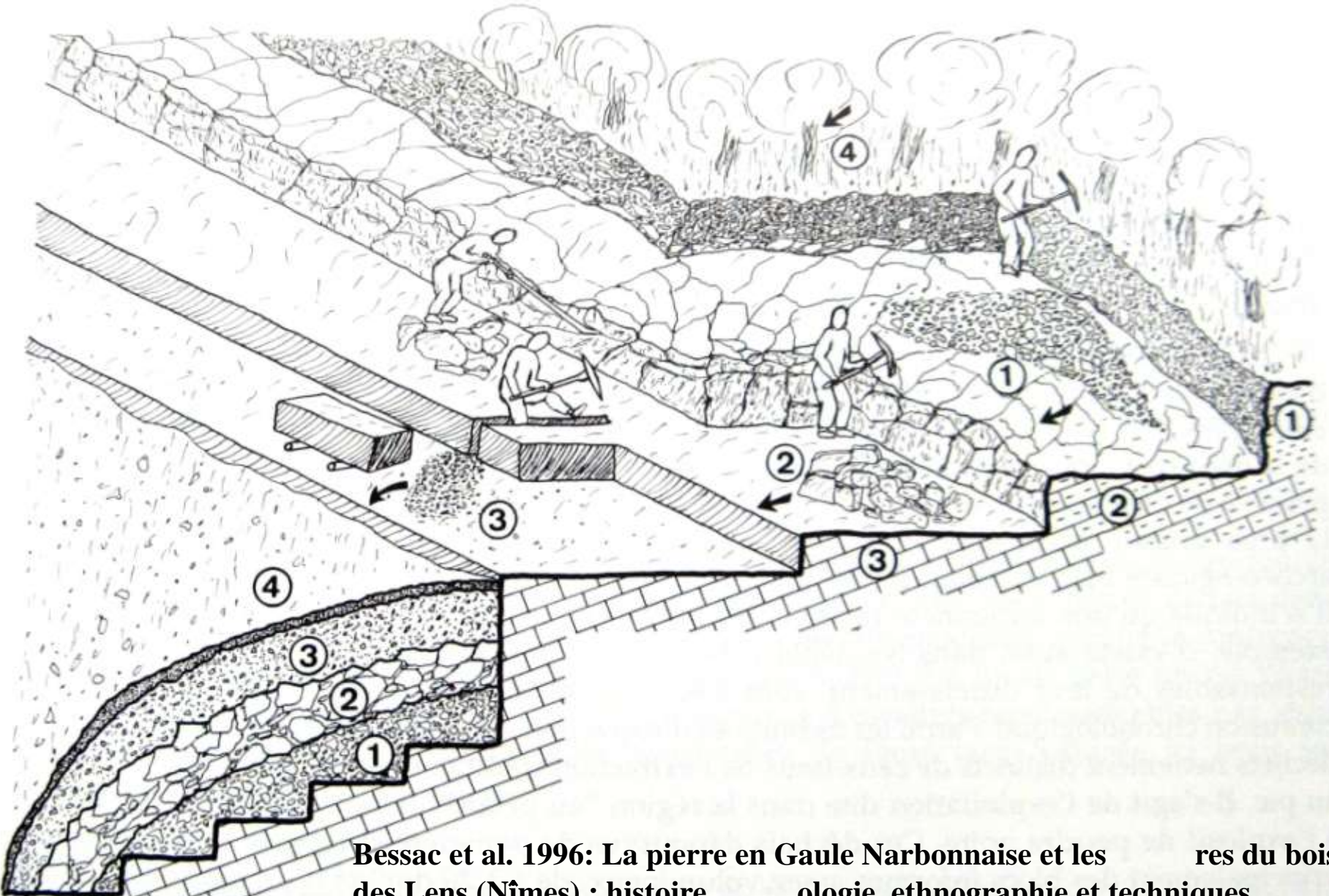


Polomer  
cca 50 cm



Dĺžka rúčky cca 30 – 40 cm

# PRÁCA V KAMEŇOLOME NA ZÍSKAVANIE BLOKOV



Bessac et al. 1996: La pierre en Gaule Narbonnaise et les res du bois  
des Lens (Nîmes) : histoire, ologie, ethnographie et techniques

# ZÍSKA VANIE BLOKU KAMENĀ



Bessac et al. 1996: La pierre en Gaule Narbonnaise et les  
res du bois des Lens (Nîmes) : histoire, ologie,  
ethnographie et techniques

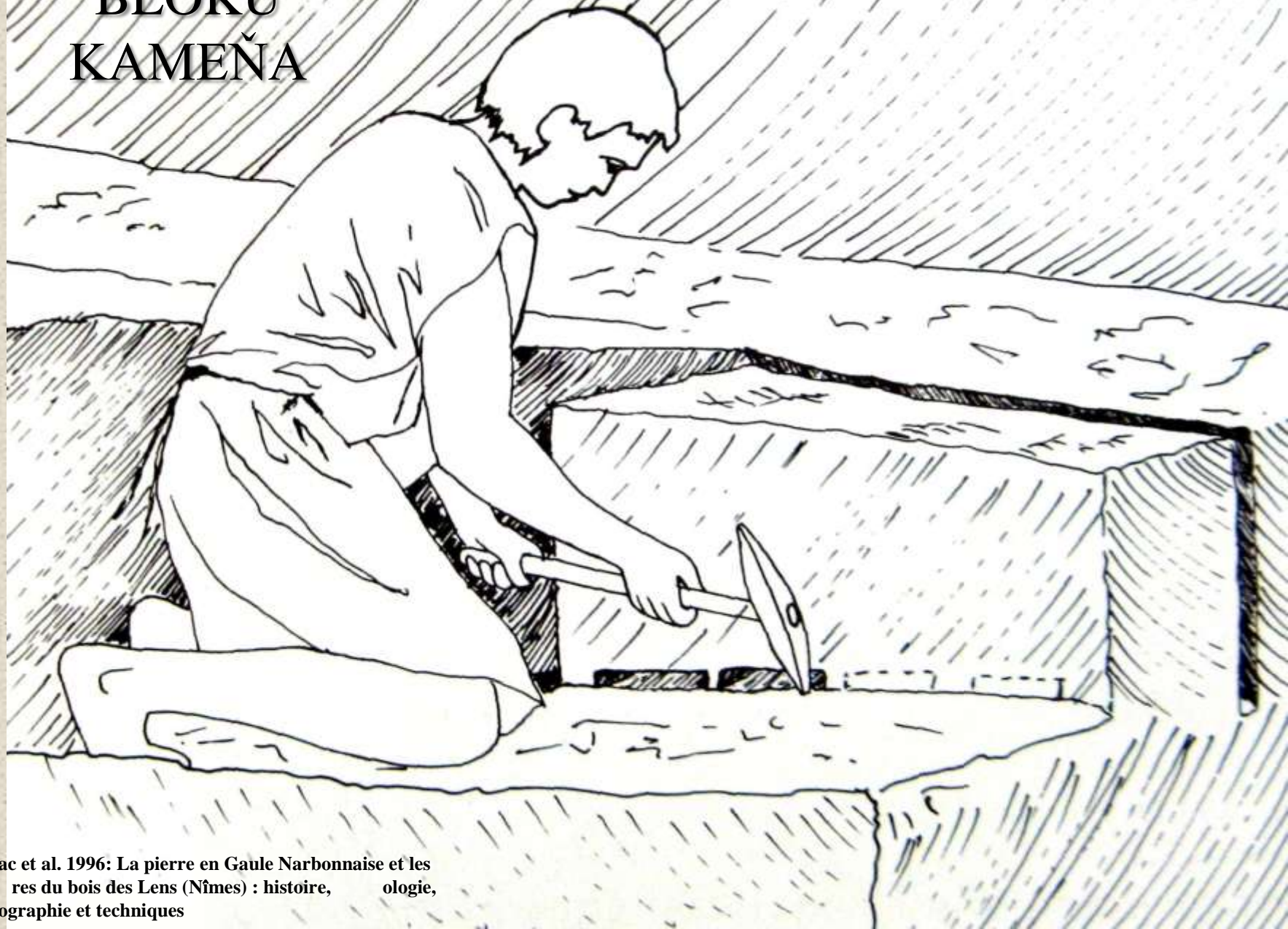
# ZÍSKAVANIE BLOKU KAMEŇA



Bessac et al. 1996: La pierre en Gaule Narbonnaise et les  
résidus du bois des Lens (Nîmes) : histoire, géologie,  
ethnographie et techniques



# ZÍSKAVANIE BLOKU KAMEŇA



# ZÍSKAVANIE BLOKU KAMEŇA



Bessac et al. 1996. La pierre en Gaule  
Narbonnaise et les res du bois des Lens  
(Nîmes) : histoire, ologie, ethnographie et  
techniques

# OPRACOVANIE KAMEŇA V STREDOVEKU



OPRACOVANIE  
KAMEŇA  
V RENESANCI





## AKO PRACOVALI KAMENÁRI V STREDOVEKU

*FRIEDERICH, K. 1932: Die Steinbearbeitung  
in ihrer Entwicklung vom 11. bis zum 18. Jahrhundert.*



# LITAVSKÝ VÁPENEC DEVÍN

*Bratislava*

RIMANIA	ROMANIKA					GOTIKA			RENES.	BAROK		
-1. až 4.	9.	10.	11.	12.	13.	14.	15.	16.	17.	18.	19. stor.	

# LITAVSKÝ VÁPENEC HAINBURSKÉ VRCHY

*Bratislava*



RIMANIA	ROMANIKA			GOTIKA		RENES.	BAROK				
-1. až 4.	9.	10.	11.	12.	13.	14.	15.	16.	17.	18.	19. stor.

# VÁPENCOVÝ ZLEPENEC HAINBURSKÉ VRCHY

*Bratislava*

*Hainburg*



RIMANIA	ROMANIKA					GOTIKA		RENES.	BAROK		
-1. až 4.	9.	10.	11.	12.	13.	14.	15.	16.	17.	18.	19. stor.





sarmat



**OOLITICKÝ  
VÁPENEC  
WOLFSTHAL**

# OOLITICKÝ VÁPENEC WOLFSTHAL

*Bratislava*



*Hainburg*



<b>RIMANIA</b>	<b>ROMANIKA</b>					<b>GOTIKA</b>		<b>RENES.</b>	<b>BAROK</b>		
1. až 4.	9.	10.	11.	12.	13.	14.	15.	16.	17.	18.	19. stor.

# LITAVSKÝ VÁPENEC



ST.  
MARGARETHEN  
báden

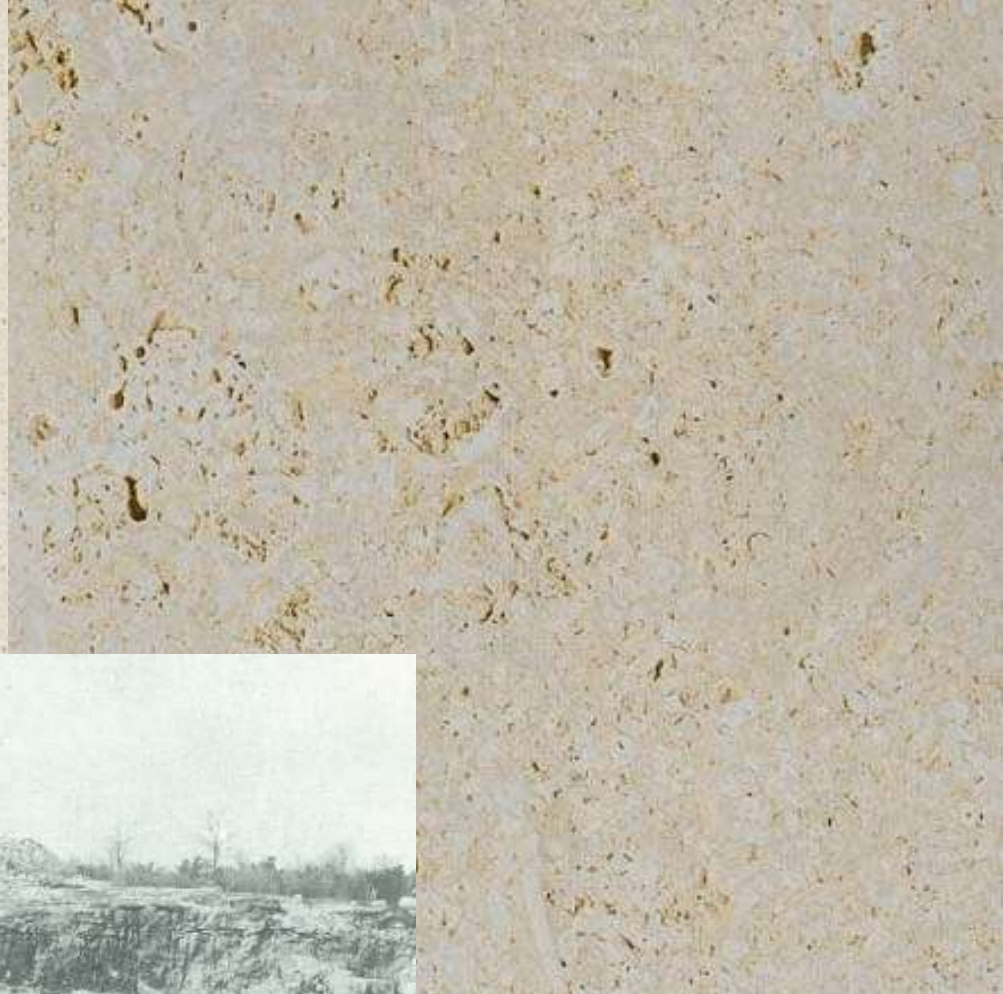
# LITAVSKÝ VÁPENEC ST. MARGARETHEN



*Bratislava*

RIMANIA	ROMANIKA			GOTIKA			RENES.	<b>BAROK</b>			
-1. až 4.	9.	10.	11.	12.	13.	14.	15.	16.	17.	18.	19. stor.

# LITAVSKÝ VÁPENEC MANNERSDORF



báden



# LITAVSKÝ VÁPENEC MANNERSDORF

*Bratislava*



RIMANIA	ROMANIKA					GOTIKA			RENES.	BAROK	
-1. až 4.	9.	10.	11.	12.	13.	14.	15.	16.	17.	18.	19. stor.

# LITAVSKÝ VÁPENEC

## SEVER LITAVSKÝCH VRCHOV

### KAISERSTEINBRUCH



Steinmetzmuseum Kaisersteinbruch Bildarchiv

báden

# LITAVSKÝ VÁPENEC - KAISERSTEINBRUCH



*Bratislava*



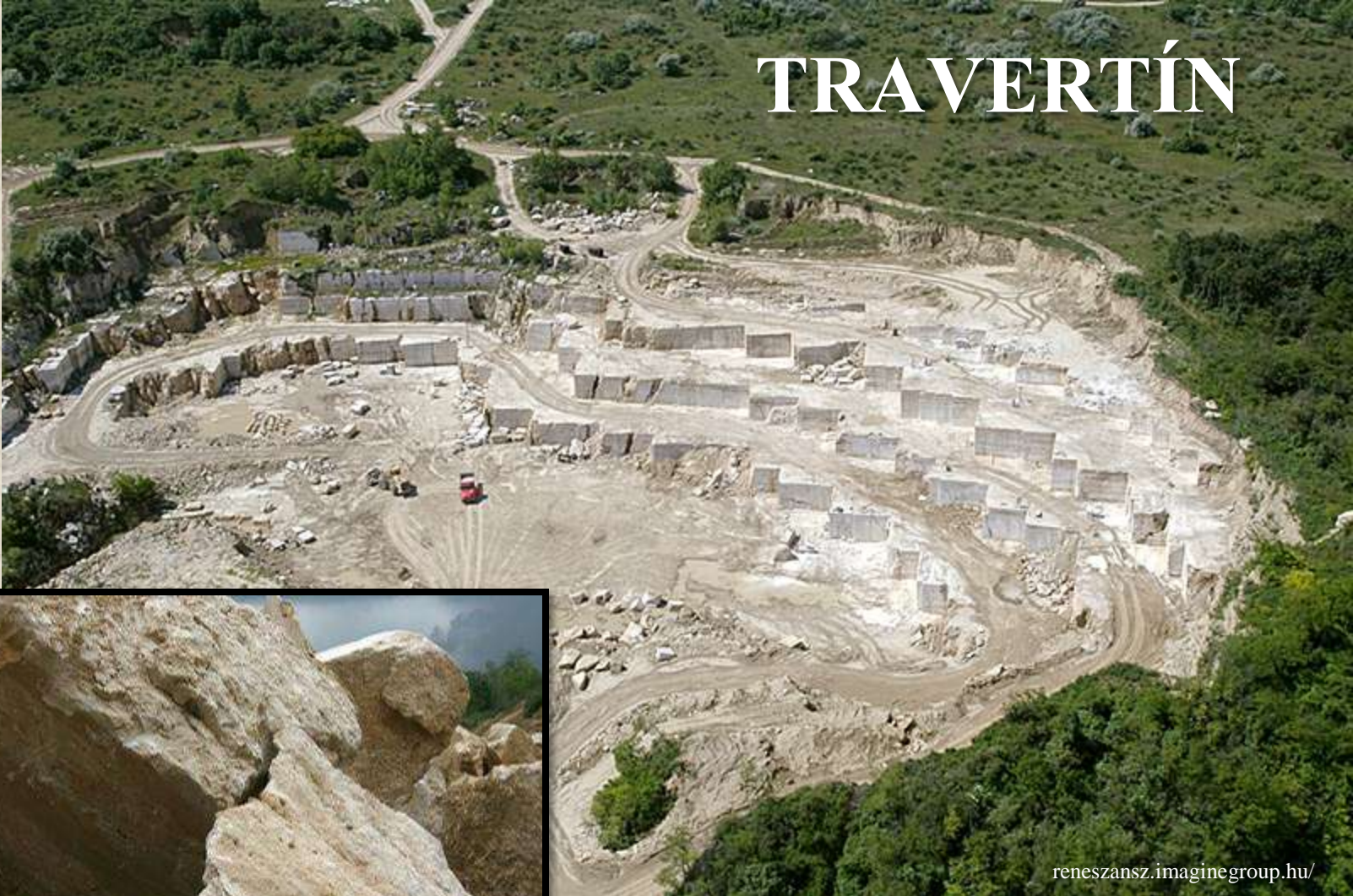
*Červený Kameň*

RIMANIA	ROMANIKA			GOTIKA			RENES.	BAROK			
-1. až 4.	9.	10.	11.	12.	13.	14.	15.	16.	17.	18.	19. stor.



# TRAVERTÍN

lokalita  
Süttő



[reneszansz.imaginegroup.hu/](http://reneszansz.imaginegroup.hu/)

úpätie pohoria  
Gereče, Mad'arsko



# TRAVERTÍN MAĎARSKO



RIMANIA		ROMANIKA			GOTIKA		RENES.	BAROK			
1. až 4.	9.	10.	11.	12.	13.	14.	15.	16.	17.	18.	19. stor.

A close-up photograph of a travertine stone surface. The stone is light beige or cream-colored with a highly porous, honeycombed texture. Numerous small, irregular holes and pits are scattered across the surface, giving it a rough, natural appearance. The lighting is even, highlighting the intricate details of the stone's structure.

# **TRAVERTÍN DREVENÍK**

# TRAVERTÍN DREVENÍK



*Modra*



# TRAVERTÍN DREVENÍK

*bývalý OD Prior*



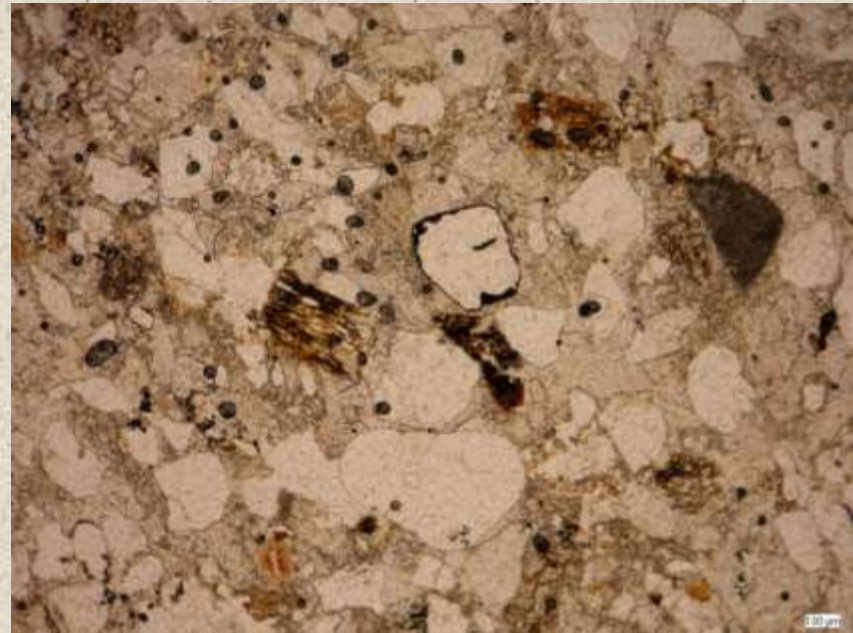
		ROMANIKA			GOTIKA			RENES.	BAROK			
9.	10.	11.	12.	13.	14.	15.	16.	17.	18.	19.	20. stor.	

# PIEŠŤANY A OKOLIE

panón



**KREMENNÝ  
PIESKOVEC**



# PIEŠŤANSKÝ PIESKOVEC



*Katedrála  
sv. Martina  
rekonštrukcia*

		ROMANIKA			GOTIKA		RENES.	BAROK			
9.	10.	11.	12.	13.	14.	15.	16.	17.	18.	19.	20. stor.

# HOŘICKÝ PIESKOVEC

*Bratislava  
Lamač  
Pamätník  
1. svetovej  
vojny*



*Bratislava  
Pamätník  
SNP*

		ROMANIKA			GOTIKA		RENES.		BAROK			
9.	10.	11.	12.	13.	14.	15.	16.	17.	18.	19.	20. stor.	





neogén



**DOBROVODSKÝ  
ZLEPENEC  
DOBŘÁ VODA  
CHTELNICA**





# VÁPENEC VRAČAN BULHARSKO



**„MRAMORY“  
KOMPAKTNÉ VÁPENCE, MRAMORY,  
OFIKALCITY**



**OBKLADY, DLAŽBY, NÁHROBNÍKY,  
OLTÁRE, PLASTIKY**



**ČERVENÝ HLUZNATÝ  
VÁPENEC  
GEREČE, MAĎARSKO  
spodná jura**



# GEREČSKÝ MRAMOR



*Bíňa lev 12. stor.*

*takto to mohlo vyzerat'*



		ROMANIKA			GOTIKA		RENES.	BAROK			
9.	10.	11.	12.	13.	14.	15.	16.	17.	18.	19.	20. stor.

# GEREČSKÝ MRAMOR



*Bratislava*



*Marianka*



		ROMANIKA			GOTIKA		RENES.	BAROK			
9.	10.	11.	12.	13.	14.	15.	16.	17.	18.	19.	20. stor.

# RAKÚSKE „MRAMORY“





**ADNETSKÝ MRAMOR**  
**ČERVENÝ HLUZNATÝ VÁPENEC**  
**ADNET PRI SALZBURGU, RAKÚSKO**  
rét, lias



ADNET ROTSCHECK

ADNET LIENBACHER

ADNET ROTSCHNÖLL

ADNET TROPF

# ADNET LIENBACHER ČERVENÝ HLUZNATÝ VÁPENEC



*Bratislava*



RIMANIA	ROMANIKA					GOTIKA			RENES.	BAROK		
-1. až 4.	9.	10.	11.	12.	13.	14.	15.	16.	17.	18.	19. stor.	

# ADNET ROTSCHNÖLL



*Bratislava*



*Šaštín*

RIMANIA	ROMANIKA					GOTIKA			RENES.	BAROK	
-1. až 4.	9.	10.	11.	12.	13.	14.	15.	16.	17.	18.	19. stor.

# ADNET ROTSCHECK

*Bratislava*

*Svätý  
Jur*



RIMANIA	ROMANIKA			GOTIKA			RENES.	BAROK			
-1. až 4.	9.	10.	11.	12.	13.	14.	15.	16.	17.	18.	19. stor.

# ADNET TROPF

triasové  
koraly



*Šaštín*

*Bratislava*

<b>RIMANIA</b>	<b>ROMANIKA</b>					<b>GOTIKA</b>			<b>RENES.</b>	<b>BAROK</b>	
-1. až 4.	9.	10.	11.	12.	13.	14.	15.	16.	17.	18.	19. stor.

# MRAMOR SCHWARZENSEE



*Bratislava*

RIMANIA	ROMANIKA			GOTIKA			RENES.	BAROK			
-1. až 4.	9.	10.	11.	12.	13.	14.	15.	16.	17.	18.	19. stor.

Steinhauer im Steinbruch „Untersberger Neubruch“  
für Untersberger Marmor (Abbildung vor 1908)



**UNTERSBERG**  
**RAKÚSKO**  
vrchná krieda

**UNTERSBERSKÝ**  
**MRAMOR**

# UNTERSBERSKÝ MRAMOR

*Bratislava*



RIMANIA	ROMANIKA			GOTIKA			RENES.	<b>BAROK</b>			
-1. až 4.	9.	10.	11.	12.	13.	14.	15.	16.	17.	18.	19. stor.



# GOLLINGSKÝ MRAMOR

OKOLIE SALZBURGU



JEZUITSKÝ  
KOSTOL



ALŽBETÍNSKY KOSTOL

RIMANIA	ROMANIKA					GOTIKA			RENES.	BAROK	
-1. až 4.	9.	10.	11.	12.	13.	14.	15.	16.	17.	18.	19. stor.

# GOLLINGSKÝ MRAMOR

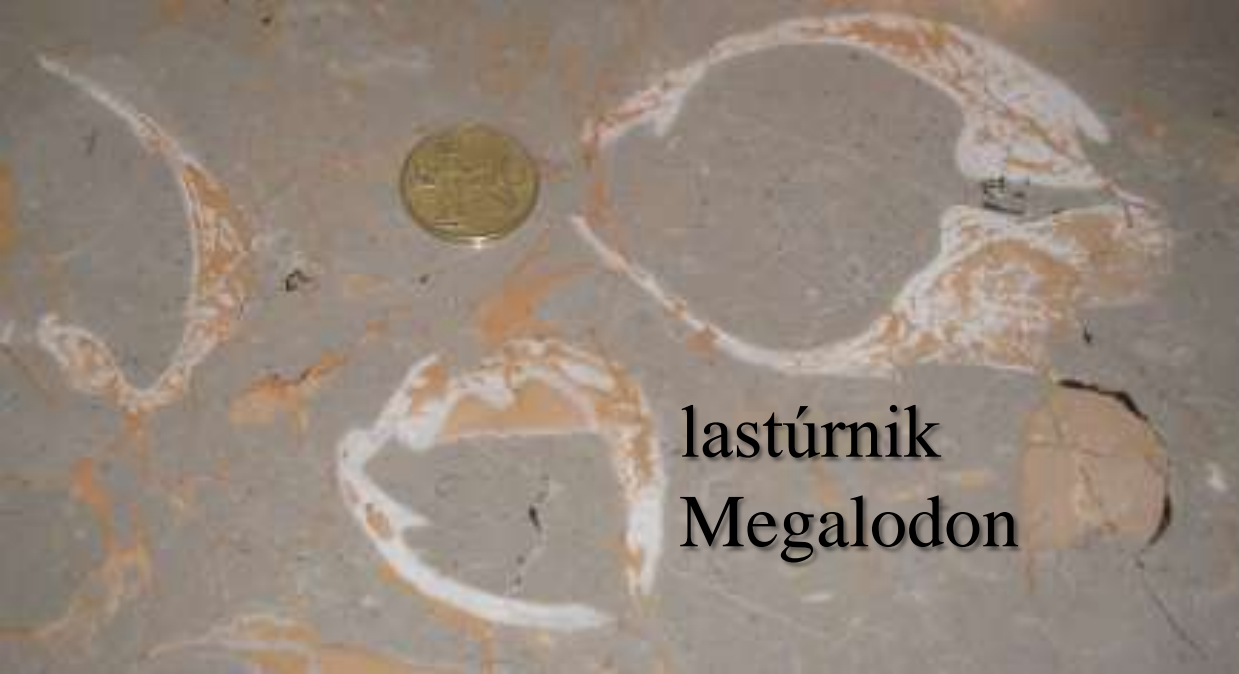


KATEDRÁLA SV. MARTINA



RIMANIA	ROMANIKA					GOTIKA			RENES.	BAROK	
-1. až 4.	9.	10.	11.	12.	13.	14.	15.	16.	17.	18.	19. stor.

# GOLLINGSKÝ MRAMOR



lastúrnik  
Megalodon





Der Mönstheimer Stein bei Holzhausen.  
Zeichnung von Dr. J. Müller.

# SOLNHOFENSKÝ DOSKOVITÝ VÁPENEC

BAVORSKO

vrchná jura

# SOLNHOFENSKÝ VÁPENEC



*Bratislava*

RIMANIA	ROMANIKA			GOTIKA			RENES.	BAROK			
-1. až 4.	9.	10.	11.	12.	13.	14.	15.	16.	17.	18.	19. stor.

# KARARSKÝ MRAMOR

## TALIANSKO

spodnojurský vápenec

metamorfovaný

v treťohorách



# KARARSKÝ MRAMOR TALIANSKO



*Bratislava*



		ROMANIKA			GOTIKA		RENES.	BAROK			
9.	10.	11.	12.	13.	14.	15.	16.	17.	18.	19.	20. stor.

# KARARSKÝ MRAMOR TALIANSKO



*Modra*



*Bratislava*



# LEVICKÝ ZLATÝ ÓNYX

30-e až 60-e roky 20. stor.



# TUHÁRSKY MRAMOR

od 30-ych rokov 20. stor.



The background of the image is a complex marbled paper pattern. It features vertical, wavy bands of color. The primary colors are a light beige or cream, a dark charcoal grey, and a muted, dusty blue. The pattern is dense and organic, with irregular, vein-like shapes that create a sense of depth and movement. The overall effect is reminiscent of traditional stone or marble patterns used in bookbinding or decorative arts.

**TUHÁRSKY MRAMOR**  
unikátny typ